

SERTİFİKA  
TÜRÜ  
**C – D – E**  
151220071100  
4. GRUP

T.C.  
MİLLÎ EĞİTİM BAKANLIĞI  
EĞİTİM TEKNOLOJİLERİ GENEL MÜDÜRLÜĞÜ  
Ölçme Değerlendirme ve  
Açıköğretim Kurumları Daire Başkanlığı

KİTAPÇIK TÜRÜ  
**Y**

## MOTORLU TAŞIT SÜRÜCÜ ADAYLARI SINAVI TEST KİTAPÇIĞI

Adayın Adı ve Soyadı :  
Aday Numarası :

- DİKKAT:**
1. Size verilen test kitapçığının sertifika türü, almak istediğiniz sertifika türüyle aynı değilse salon görevlilerini uyararak test kitapçığının doğru kitapçıkla değiştirilmesini sağlayınız.
  2. Test kitapçıklarını kontrol ederek, baskı hatası olan kitapçığın değiştirilmesi için salon sorumlularına başvurunuz.
  3. Test kitapçığındaki açıklamaları okuyunuz.
  4. Sınavda hesap makinesi, cep telefonu ve çağrı cihazı kullanılması yasaktır. Bu cihazları sınav başlamadan önce salon başkanına teslim ediniz.

### CEVAP KÂĞIDI İLE İLGİLİ AÇIKLAMALAR

1. Cevap kâğıdınızda kodlanmış olarak verilen kitapçık türü ile size verilen kitapçık türünün aynı olmasına dikkat ediniz. Aynı değilse salon başkanını uyarınız.
2. Size verilen cevap kâğıdında yazılı olan bilgilerin size ait olup olmadığını kontrol ediniz.
3. Cevap kâğıdı üzerine yazacağınız yazı ve yapacağınız işaretlemelerde kurşun kalemden başka kalem kullanmayınız.
4. Cevap kâğıdında **İLK YARDIM BİLGİSİ, TRAFİK ve ÇEVRE BİLGİSİ, MOTOR ve ARAÇ TEKNIĞİ BİLGİSİ** testleri için üç ayrı bölüm bulunmaktadır. Cevaplarınızı cevap kâğıdındaki ilgili bölümlere aşağıdaki örnekte olduğu gibi yuvarlağı, dışına taşırmadan işaretleyiniz.  
Yanlış karalamalarınızı düzeltirken yuvarlağın içini temizce siliniz.

ÖRNEK KODLAMA: ●

### TEST KİTAPÇIĞI İLE İLGİLİ AÇIKLAMA

1. Bu test kitapçığında; **İLK YARDIM BİLGİSİ** dersinden 30, **TRAFİK ve ÇEVRE BİLGİSİ** dersinden 50, **MOTOR ve ARAÇ TEKNIĞİ BİLGİSİ** dersinden 40 olmak üzere toplam 120 soru bulunmaktadır. Testin tümü için verilen cevaplama süresi **150 dakikadır**.
2. Her sorunun dört seçeneğı vardır. Dört seçenekten sadece bir tanesi doğru cevaptır. Doğru bulduğunuz seçeneğı cevap kâğıdında o soru için ayrılan yerde bularak işaretleyiniz. Birden fazla işaretlemelerde o soru yanlış cevaplandırılmış sayılır.
3. Her ders kendi içerisinde **100** puan üzerinden değerlendirilecektir. Başarılı sayılabilmemiz için her dersten –ayrı ayrı- **70 puan** almanız gerekir.
4. Size ayrı bir karalama kâğıdı verilmeyecektir. Test kitapçığının içindeki boş alanları karalama yapmak için kullanabilirsiniz.
5. Cevabını bilmediğiniz sorular üzerinde fazla zaman kaybetmeden diğer sorulara geçiniz. Zamanınız kalırsa bu sorulara daha sonra dönebilirsiniz.
6. Cevaplarınız puanlanırken her doğru cevaba puan verilecek, yanlış cevaplarınız dikkate alınmayacaktır.
7. Sınavın bitiminde cevap kâğıdınızı ve soru kitapçığınızı salon sorumlularına teslim etmeyi unutmayınız.

Arka sayfadaki açıklamalara geçiniz.

#### 4. GRUP

#### İLK YARDIM BİLGİSİ

Y

1. Aşağıdakilerden hangisi kazalara en çok neden olur?  
A) Çevre şartları  
B) İklim şartları  
C) İnsanlar  
D) Araçlar
2. Trafik kazalarında, aşağıdakilerden hangisi sürücünden kaynaklanan sebeptir?  
A) Araç yapımındaki hata  
B) Havanın yağışlı olması  
C) Yol yapımındaki hata  
D) Alkollü araç kullanma
3. Trafik kazasını gören bir sürücünün kazaya müdahale etmesi ile ilgili olarak aşağıdakilerden hangisi doğrudur?  
A) Sürücünün isteğine bağlıdır.  
B) Her durumda zorunludur.  
C) Sadece resmi görevli araç sürücüleri zorunludur.  
D) Sadece ağır araç sürücüleri zorunludur.
4. Aşağıdakilerden hangisi ilk yardımın amaçlarından biri değildir?  
A) Yaşamı korumak ve sürdürülmesini sağlamak  
B) Tıbbi yardım için iletişim kurmak  
C) Durumun kötüleşmesini engellemek  
D) İlaçla tedavi etmek
5. Aşağıdakilerden hangisi göğüs boşluğunda bulunan organdır?  
A) Böbrek  
B) Mide  
C) Kalp  
D) Karaciğer
6. Yaralının araçtan çıkarılması esnasında en çok hangisine dikkat edilmelidir?  
A) Hızlı ve aceleci davranmaya  
B) Kaza yapan araca hasar verilmemesine  
C) Kazayı seyredenlerin uzaklaştırılmasına  
D) Yaralıya yeni bir yaralanma meydana gelmemesine

7. Yaralıyı araçtan çıkarırken aşağıdakilerden hangisine dikkat edilir?  
A) Kollarının gövdeye paralel durmasına  
B) Ayak tarafından çıkarılmasına  
C) Baş - boyun - gövde hizasının bozulmamasına  
D) Baş tarafından çıkarılmasına
8. Aşağıdakilerden hangisi bilinç kaybı olan bir hastanın solunum yolunu tıkayarak boğulmasına sebep olabilir?  
A) Çenenin kasılması  
B) Dilin geriye kayması  
C) Başın arkaya düşmesi  
D) Vücudun kasılması
9. İlk yardım yapan kişi, hareketsiz yatan hastanın ağız kısmına yanağını yaklaştırarak tutuyor.  
Bu uygulama ile hastanın hangi durumu kontrol edilir?  
A) Soluğu  
B) Vücut sıcaklığı  
C) Solunum sayısı  
D) Şok durumu
10. Beslenme sırasında soluk yolu tıkanan yetişkin bir kişinin, soluk yolu nasıl açılır?  
A) Sırtüstü yatırıp karnına vurularak  
B) Ağızdan ağıza suni solunum yapılarak  
C) Yüzüstü yatırıp bel kısmına vurularak  
D) Yan yatırıp omuzları arasına vurularak
11. Hangi damar kanaması fışkırır tarzda ve açık kırmızı renkte olur?  
A) Atardamar  
B) Kılcal damar  
C) Toplardamar ve atardamar  
D) Toplardamar ve kılcal damar

12. Kanamanın olduğu damar parmakla kemik arasında sıkıştırılarak kanama durdurulabilir.  
Bu yöntemin hangisine uygulanması sakıncalıdır?
- A) Boyun bölgesine  
B) Çöken kırık kemik üzerine  
C) Baş ve yüz bölgesine  
D) Kol ve bacak üzerine
13. Bacakta, turnike nereye uygulanmalıdır?
- A) Diz ile kalça arasına  
B) Diz ile ayak arasına  
C) Diz kapağına  
D) Ayak bileğinin alt kısmına
14. Aşağıdakilerden hangisi şokun belirtilerindendir?
- A) Solunumun aniden derinleşmesi  
B) Aşırı duyarlılık  
C) Deride kızarıklık  
D) Hayati faaliyetlerin zayıflaması
15. Aşağıdakilerden hangisi, bayılmanın kısa tanımıdır?
- A) Geçici bilinç kaybı hâlidir.  
B) Vücut sıcaklığının artmasıdır.  
C) Vücudun su toplamasıdır.  
D) Nabız atımının durmasıdır.
16. Aşağıdakilerden hangisi baygın durumdaki kişiye uygulanır?
- A) Tokat atmak  
B) Şok pozisyonu vermek  
C) Yüzünü sıcak su ile yıkamak  
D) Kalp masajı yapmak
17. Kalp masajı yapılacak olan hasta hangi pozisyonda, nasıl zemine yatırılır?
- A) Yan yatış pozisyonunda, sert zemine  
B) Yüzüstü, yumuşak zemine  
C) Sırtüstü, sert zemine  
D) Yarı oturur pozisyonda, yumuşak zemine
18. Açık yaraya, ilk yardım önlemi olarak aşağıdakilerden hangisi uygulanır?
- A) Merhem sürülür.  
B) Yaralıya şok pozisyonu verilir.  
C) Pamukla kapatılarak sıcak tutulur.  
D) Sargı bezi ile sarılarak dış etkilerden korunur.
19. Aşağıdakilerden hangisinin yanık yarası üzerine uygulanması doğrudur?
- A) Temiz, soğuk ve ıslak sargı bezi ile örtmek  
B) Tentürdiyotlu pamukla kapatmak  
C) Diş macunu sürmek  
D) Oksijenli su ile yıkamak
20. Kimyasal madde yanıklarında yapılacak ilk yardım aşağıdakilerden hangisidir?
- A) Yara merhemi sürmek  
B) Bol su ile yıkamak  
C) Yakıcı maddeyi sulandırıp sürmek  
D) Kuru sargı bezi ile kapatmak
21. Kırık ve çıkık bölgesine ilk yardım olarak aşağıdaki işlemlerden hangisi yapılır?
- A) Kuvvetli masaj  
B) Sürekli buzla ovma  
C) Hareketsiz kalmasını sağlama  
D) Turnike uygulama

22. Kaburga kemiği kırıklarında yaralı hangi pozisyonda hastaneye sevk edilir?

- A) Yan yatış
- B) Yüzüstü yatış
- C) Oturuş veya yarı oturuş
- D) Sirtüstü yatış

23. Aşağıdakilerin hangisinde oluşan kırıklar, felce neden olabilir?

- A) Kaburgada
- B) Omurgada
- C) Bacakta
- D) El bileğinde

24. Burkulan eklem bulduğu bölgeye, şişmeyi önlemek için hangi uygulama yapılmalıdır?

- A) Hasta oturtularak merhem sürülmeli
- B) Kalp seviyesinden aşağıda ve sıcak tutulmalı
- C) Kalp seviyesinden yukarıda ve soğuk tutulmalı
- D) Hasta yan yatış pozisyonuna alınmalı

25. Kaza yerinden, tıbbi yardım istenirken aşağıdakilerden hangisinin bildirilmesine gerek yoktur?

- A) Yaralıların durumu ve sayısının
- B) Yaralıların kimliklerinin
- C) Açık ve net adresin
- D) Kaza zamanının

26. Yaralıların taşınmasında en doğru taşıma yöntemi aşağıdakilerden hangisidir?

- A) Bir kişi ile destek olarak taşıma
- B) İki kişi ile eller üstünde taşıma
- C) Bir kişi ile sırtta taşıma
- D) İki kişi ile sedyede taşıma

27. Aşağıdakilerden hangisi, yan yatış pozisyonuna alınabilir?

- A) Besinden zehirlenenler
- B) Ayak kemiği kırık olanlar
- C) Açık karın yarası olanlar
- D) Göğüs kemiği kırık olanlar

28. Egzoz gazı zehirlenmesi ile bayılan hastaya aşağıdakilerden hangisi uygulanır?

- A) Yoğurt yedirilir.
- B) Kusturulur.
- C) Açık havaya çıkarılır.
- D) Tuzlu su içirilir.

29. Tümüyle soğuğa maruz kalarak donma aşamasına gelmiş bir kişiye aşağıdakilerden hangisinin yapılması uygun olur?

- A) Şeker içeriği fazla, ılık içeceklerin verilmesi
- B) Kaynar su ile yıkanması
- C) Karla ovularak masaj yapılması
- D) İyice sarılarak uyutulması

30. Seyir esnasında emniyet kemeri kullanılması aşağıdakilerden hangisini sağlar?

- A) Araç kullanırken sürücünün direksiyona hâkimiyetini
- B) Otomobilin daha iyi sürülmesini
- C) Sürücünün araç içinde daha rahat hareket etmesini
- D) Ölüm ve yaralanma riskinin azalmasını

İLK YARDIM BİLGİSİ TESTİ BİTTİ.  
TRAFİK ve ÇEVRE BİLGİSİ TESTİNE GEÇİNİZ.

#### 4. GRUP

#### TRAFİK ve ÇEVRE BİLGİSİ

Y

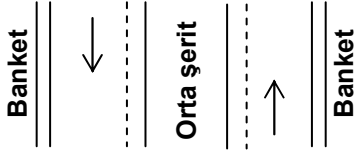
1. Aşağıdakilerden hangisinin trafikle ilgili görev ve yetkisi yoktur?

- A) İçişleri Bakanlığının
- B) Millî Eğitim Bakanlığının
- C) Dışişleri Bakanlığının
- D) Ulaştırma Bakanlığının

2. Yayaaların ve sürücülerin yolu kullanmadaki önceliğine ne ad verilir?

- A) Geçiş üstünlüğü
- B) Geçiş hakkı
- C) Geçiş kolaylığı
- D) Geçiş yolu

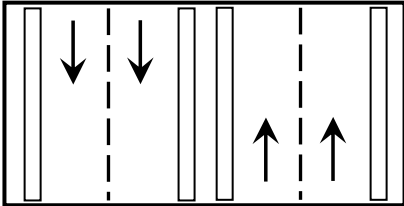
3.



Şekle göre hangisi sadece geçiş için kullanılır?

- A) Gidiş yönüne göre sağ şerit
- B) Her iki banket
- C) Gidiş yönüne göre sağ banket
- D) Orta şerit

4.

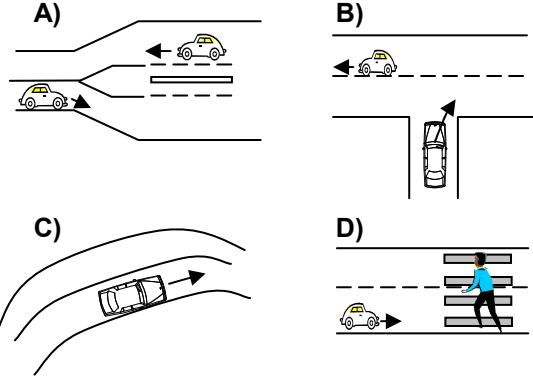


Şekildeki kara yoluna ne ad verilir?

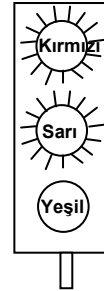
- A) Bölünmüş kara yolu
- B) Tek yönlü kara yolu
- C) İki yönlü kara yolu
- D) Ana yol

5. İki veya daha fazla kara yolunun kesişmesi veya birleşmesi ile oluşan ortak alana kavşak denir.

Buna göre aşağıdakilerden hangisi kontrolsüz bir kavşağı ifade eder?



6. Şekildeki ışıklı trafik işaret cihazını gören sürücü ne yapmalıdır?



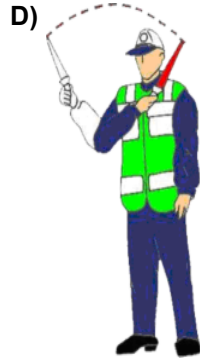
- A) Yolun en sağına yaklaşmalıdır.
- B) Dönüş yapacağı yola girmelidir.
- C) Harekete hazırlanmalıdır.
- D) Yaya geçidini kapatmadan durmalıdır.

#### 4. GRUP

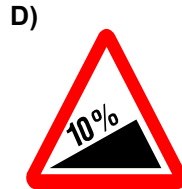
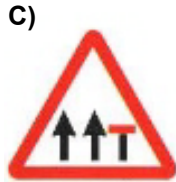
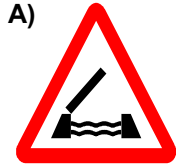
#### TRAFİK ve ÇEVRE BİLGİSİ

Y

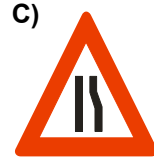
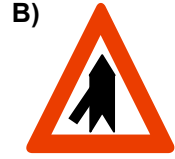
7. Trafik görevlisinin hangi hareketi seri bir şekilde yapması "trafiğin hızlanması" talimatıdır?



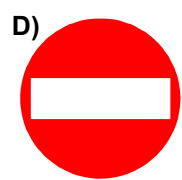
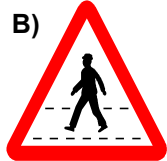
8. Aşağıdakilerden hangisi otoyolda şerit kapatma levhasıdır?



9. Aşağıdakilerden hangisi daralan kaplama işaretlerinden değildir?



10. Aşağıdakilerden hangisi şekildeki levha ile aynı anlamdadır?



11. Şekildeki trafik işaretinin anlamı nedir?



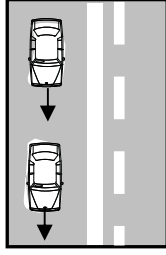
- A) Sağa dönülmez  
B) Sola zorunlu yön  
C) Sağa zorunlu yön  
D) Sola dönülmez

## 4. GRUP

## TRAFİK ve ÇEVRE BİLGİSİ

Y

12. Şekle göre aşağıdakilerden hangisinin yapılması doğrudur?



- A) Takip mesafesinin azaltılması  
B) Aynı şeritte uygun hızla seyredilmesi  
C) Arkadaki aracın öndeki aracı geçmesi  
D) Öndeki aracın karşı şeride geçmesi

13. Aşağıdakilerden hangisi trafiğin düzenlenmesinde diğerlerine göre önceliğe sahiptir?

- A) Trafik ışıkları  
B) Trafik levhaları  
C) Yer işaretleri  
D) Trafik görevlisi

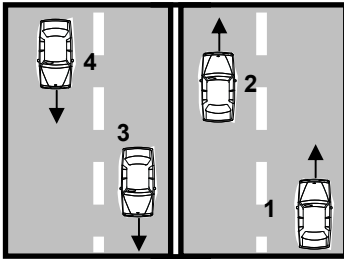
14. Römork takmış bir otomobilin azami hızı, römorksuz hâline göre saatte kaç kilometre daha az olmalıdır?

- A) 10  
B) 15  
C) 20  
D) 25

15. Otoyolda 110 km/saat hızla seyreden bir aracın, önündeki aracı takip mesafesi en az kaç metre olmalıdır?

- A) 50  
B) 55  
C) 60  
D) 65

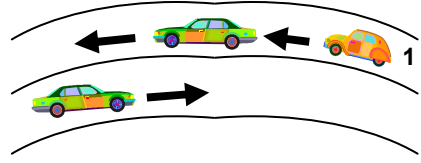
- 16.



Şekle göre aşağıdakilerden hangisinin yapılması yasaktır?

- A) 1 numaralı aracın bulunduğu şeritte seyretmesi  
B) 4 numaralı aracın 3 numaralı aracın bulunduğu şeride girmesi  
C) 2 numaralı aracın 3 numaralı aracın bulunduğu şeride geçmesi  
D) 3 numaralı aracın en sağdaki şeritte seyretmesi

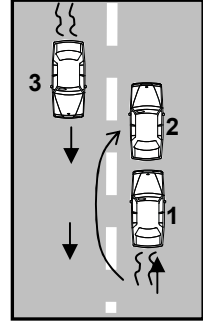
- 17.



Şekle göre, 1 numaralı araç sürücüsü aşağıdakilerden hangisini yapmalıdır?

- A) Öndeki aracın geç işaretine uymalıdır.  
B) Hızını artırarak öndeki aracı geçmelidir.  
C) Öndeki araca takip mesafesinden daha fazla yaklaşmalıdır.  
D) Takip mesafesine uyararak bulunduğu şeridi izlemelidir.

18. Şekildeki geçme işlemiyle ilgili aşağıdakilerden hangisi söylenir?



- A) 2 numaralı araç sürücüsünün karşıdan gelen trafiğe dikkat etmediği  
B) 2 numaralı sürücüsünün görüşün yetersiz olduğu yolda geçme yaptığı  
C) 3 numaralı araç sürücüsünün kazayı önlemek için tedbir almadığı  
D) 1 numaralı araç sürücüsünün kazayı önlemek için tedbir almadığı

19. Öndeki araç geçilirken, geçiş şeridinde ne kadar seyredilmelidir?

- A) Karşıdan gelen araçla karşılaşmaya kadar  
B) Geçilen aracın ön hizasına gelinceye kadar  
C) Geriyi görüş aynasından geçilen araç görülünceye kadar  
D) Geçilen aracın boyunun yarısı kadar

#### 4. GRUP

#### TRAFİK ve ÇEVRE BİLGİSİ

Y

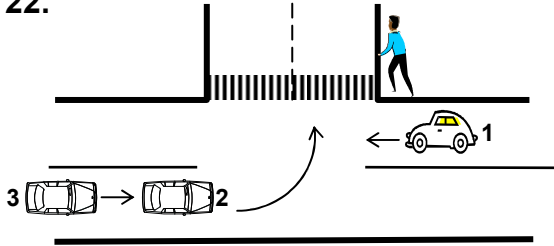
20. Aşağıdakilerden hangisi araç geçme ile ilgili doğru bir davranıştır?

- A) Yol boş olduğunda dönüş ışıklarını kullanmamak
- B) Geçilen aracı kontrol etmeden sağ şeride girmek
- C) Tepe üstleri ve dönemeçlerde araç geçmek
- D) Başka aracı geçmeye çalışan aracı geçmemek

21. Kavşaklarda, ışıklı ok yönündeki dönüşler ne zaman yapılmalıdır?

- A) Yeşil ışıklı ok söndüğünde
- B) Işıklı ok yeşil yandığında
- C) Ana lamba yeşil yandığında
- D) Işıklı ok kırmızı yandığında

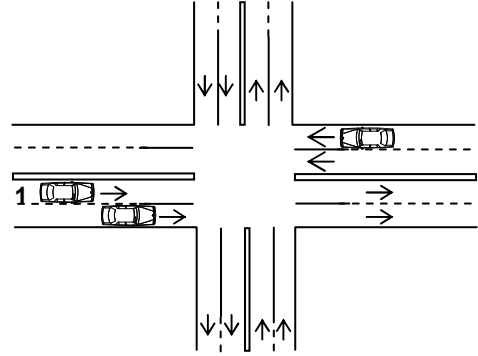
22.



Şekle göre 2 ve 3 numaralı araçların sola dönüşleri sırasında aşağıdakilerden hangisinin yapılması doğrudur?

- A) 3 numaralı aracın park ışıklarını yakması
- B) 2 ve 3 numaralı araçların buldukları şeridin soluna yaklaşmaları
- C) 1 numaralı aracın ikaz edilerek durdurulması
- D) 2 numaralı aracın dar kavisle dönüş geçmesi

23.



Şekle göre sağa dönüş yapmak isteyen 1 numaralı araç sürücüsünün aşağıdakilerden hangisini yapması yanlıştır?

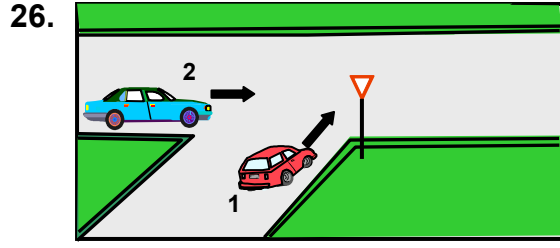
- A) Hızını artırarak sağ şeritte giden aracın önüne geçmesi
- B) Dönüş işaretini verdikten sonra sağ şeride girmesi
- C) Hızını azaltarak yolu kontrol etmesi
- D) Dönüşünü dar bir kavisle yapması

24. Geri manevrasını çevre şartları nedeniyle emniyetle yapamayan otobüs sürücüsü ne yapmalıdır?

- A) Aşağıya inip bir süre beklemelidir.
- B) Akan trafiği durdurmalıdır.
- C) Geri manevradan vazgeçmelidir.
- D) Bir gözcü bulundurmalıdır.

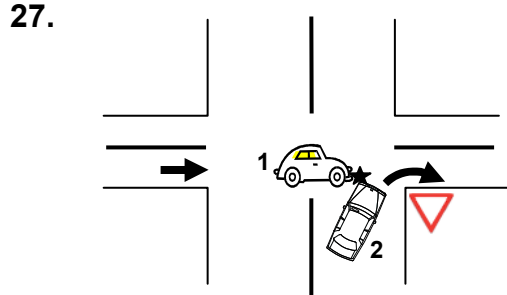
25. Bir kavşakta kendisine yeşil ışık yanmakta iken diğer doğrultudaki araçların geçişine engel oluşturacağını fark eden bir sürücü ne yapmalıdır?

- A) Yoluna devam etmelidir.
- B) Acil uyarı ışıklarını yakmalıdır.
- C) Kesinlikle kavşağa girmemelidir.
- D) Sağa dönüş yaparak yoluna devam etmelidir.



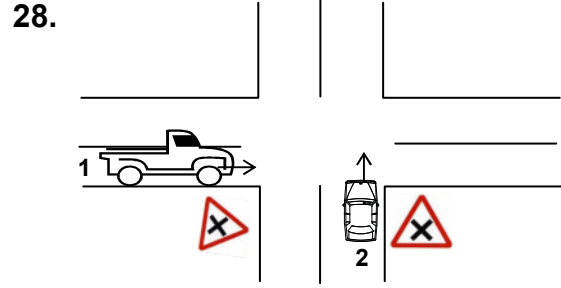
Şekle göre 2 numaralı aracın sürücüsü ne yapmalıdır?

- A) Geçiş hakkını kendi kullanmalıdır.
- B) Geçiş hakkını 1 numaralı araca vermelidir.
- C) Hızını artırıp kavşağı terk etmelidir.
- D) Korna çalıp 1 numaralı aracın geçmesini beklemelidir.



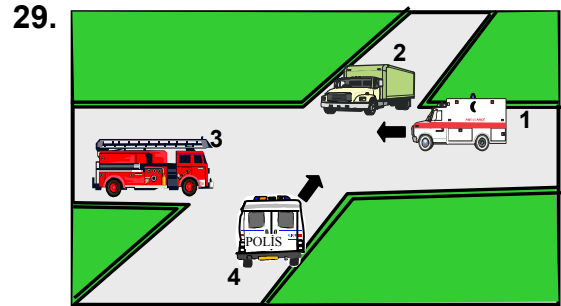
Şekildeki trafik kazasına 1 ve 2 numaralı taşıt sürücülerinin hangi davranışları yol açmış olabilir?

- A) 1 numaralı taşıtın yavaş seyretmesi
- B) 1 numaralı taşıtın geçiş hakkını 2 numaralı taşıta vermemesi
- C) 2 numaralı taşıtın dönüşü dar yapması
- D) 2 numaralı taşıtın, 1 numaralı taşıtın geçmesini beklememesi



Şekildeki kara yolu bölümünde, 1 ve 2 numaralı taşıt sürücülerini hangisini yapmak zorundadır?

- A) Her ikisi de durduktan sonra 1 numaralı taşıt geçme hakkını kullanmalıdır.
- B) Her ikisi de taşıtlarının hızını azaltmalı ve 2 numaralı taşıt geçme hakkını kullanmalıdır.
- C) Sadece 1 numaralı taşıt sürücüsü hızını artırmalıdır.
- D) Sadece 2 numaralı taşıt sürücüsü hızını artırmalıdır.



Şekildeki araçların geçiş üstünlüğü sırası nasıl olmalıdır?

- A) 2 - 3 - 4 - 1
- B) 3 - 4 - 1 - 2
- C) 1 - 3 - 4 - 2
- D) 4 - 1 - 2 - 3

30. Bir kavşakta geçiş üstünlüğüne sahip aracın sesli ve ışıklı uyarısını alan sürücü nasıl hareket etmelidir?

- A) Olduğu yerde hemen durmalıdır.
- B) Derhal kavşağı boşaltarak yol vermelidir.
- C) Geriye dönerek uzaklaşmasını beklemelidir.
- D) Işıklı trafik işaretine uymalıdır.

#### 4. GRUP

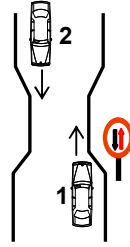
#### TRAFİK ve ÇEVRE BİLGİSİ

Y

31. Tehlikeli eğimli yollarda karşılaşma hâlinde; çıkan aracın geçişi zorsa inen araç sürücüsü ne yapmalıdır?

- A) Sığınma cebi yoksa sağa yanaşıp durmalıdır.
- B) Çıkan araç sürücüsünü ikaz ederek yavaşlatmalıdır.
- C) Çıkan aracın geri gitmesini sağlamalıdır.
- D) Motoru durdurup, vitesi boşa almalıdır.

32. Şekle göre aşağıdakilerden hangisi doğrudur?



- A) Dar yoldan önce 1 numaralı araç geçmelidir.
- B) 1 numaralı araç 2 numaralı araca yol vermelidir.
- C) 1 numaralı araç sürücüsü 2 numaralı araç sürücüsünü ikaz edip durdurmalıdır.
- D) 2 numaralı araç sürücüsü 1 numaralı araç sürücüsünü ikaz ederek durdurmalıdır.

33. El frenini çekmek, motoru durdurmak, camları kapatıp kapıları kilitlemek gibi tedbirler aşağıdaki durumların hangisinde alınmalıdır?

- A) Yolcu indirip bindirirken
- B) Yük yükleyip boşaltırken
- C) Park ederken
- D) Duraklama yaparken

34. Bekleme amacıyla yapılan duraklamanın süresi en çok kaç dakikadır?

- A) 5
- B) 10
- C) 15
- D) 20

35. Karşıdan gelen araçla karşılaşıldığında uzağı gösteren ışıkların yerine hangisi yakılmalıdır?

- A) Dönüş ışıkları
- B) Park ışıkları
- C) Acil uyarı ışıkları
- D) Yakını gösteren ışıklar

36. Geceleyin, görüşün yeterli olmadığı kavşağa yaklaşırken gelişinizi nasıl haber verirsiniz?

- A) Birkaç defa selektör yaparak
- B) Birkaç defa korna çalarak
- C) Acil uyarı ışıklarını yakarak
- D) Dönüş ışıklarını yakarak

37. Arıza nedeniyle yolda kalan araç sürücüsü, tehlikeye meydan vermemek için aşağıdakilerden hangisini yapmalıdır?

- A) Aracın etrafına taş dizmelidir.
- B) Eski lastik yakarak sürücülerini uyarmalıdır.
- C) Aracın yerini değiştirmeden tamirci çağırmalıdır.
- D) Aracı yol dışına veya bankete çıkarıp işaretlemelidir.

38. Hangisi sürücü için trafik suçudur?

- A) Seyir hâlinde iken telefonla konuşmak
- B) Gidişe ayrılan sağdaki şeritte seyretmek
- C) Yaya ve okul geçitlerinde aracını yavaşlatmak
- D) Öndeki aracı güvenli mesafeden izlemek

39. Okul taşıtının arkasındaki "DUR" işaretinin yandığını gören sürücü nasıl hareket etmelidir?

- A) Hızını artırarak uzaklaşmalıdır.
- B) Dikkatli ve yavaş geçmelidir.
- C) Okul taşıtını geçmemelidir.
- D) Diğer sürücülerini uyarmalıdır.

## 4. GRUP

## TRAFİK ve ÇEVRE BİLGİSİ

Y

40. Bariyerli demir yolu geçidine yaklaşan sürücü nasıl hareket etmelidir?

- A) Yol açıksa hızlı geçerek uzaklaşmalı
- B) Bariyer inmekte ise dikkatli ve hızlı geçmeli
- C) Geçide geldiğinde durup görevlinin işaretini beklemeli
- D) Hızını azaltıp, bariyerin izin vermesi hâlinde uygun hızla geçmeli

41. Otoyollarda aksine bir işaret yoksa asgari hız saatte kaç kilometredir?

- A) 30
- B) 40
- C) 60
- D) 120

42. Kara yolunda karşıya geçecek yayalar, aşağıdakilerden hangisini tercih etmelidirler?

- A) Yaya geçitlerini
- B) Banketleri
- C) Yaya yollarını
- D) Geçiş yollarını

43. Trafığe çıkacak araçta aşağıdakilerin hangisinde verilenlerin bulundurulması zorunludur?

- A) Gümrük giriş belgesi ve tescil plakası
- B) Araç işletme belgesi ve tescil plakası
- C) Tescil belgesi, trafik belgesi ve tescil plakası
- D) İmalat belgesi ve araç tadilat belgesi

44. Aşağıdakilerden hangisi trafik suçudur?

- A) Tehlikeli madde taşıyan araçları geçmek
- B) Taşıma sınırı altında yük taşımak
- C) Gidiş yönüne göre yolun en sağından seyretmek
- D) Aracın cinsine ve hızına uygun olmayan şeritten gitmek

45. Hususi otomobillere 3 yaş sonunda kaç yılda bir muayene yaptırılması zorunludur?

- A) 1
- B) 2
- C) 3
- D) 4

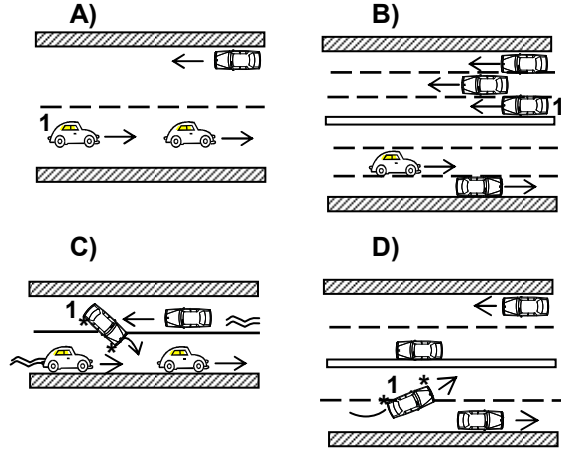
46. Hangi sınıf sürücü belgesine sahip olanlar diğerlerine göre farklı cinsten daha çok aracı sürebilirler?

- A) B
- B) C
- C) E
- D) F

47. Aşağıdakilerden hangisine koltuk ferdi kaza sigortası yaptırılması zorunludur?

- A) Otobüs
- B) Çekici
- C) Otomobil
- D) Kamyonet

48. Aşağıdakilerden hangisinde 1 numaralı taşıt sürücüsünün yaptığı asli kusurlu hâllerden sayılır?



49. Aşağıdakilerden hangisi çevre kirliliğini önleme açısından olumlu bir davranıştır?

- A) Uygun vitesle seyredilmesi
- B) Araca aşırı yük ve yolcu alınması
- C) Aracın gereksiz yere rölantide çalıştırılması
- D) Aracın normalden düşük motor devriyle sürülmesi

50. Araç bakımının zamanında ve uygun şekilde yapılması aşağıdakilerden hangisine katkı sağlar?

- A) Yakıt tüketiminin artmasına
- B) Trafik yoğunluğunun azalmasına
- C) Hız sınırlarının aşılmasına
- D) Yakıt tasarrufuna

TRAFİK ve ÇEVRE BİLGİSİ TESTİ BİTTİ.  
MOTOR ve ARAÇ TEKNİĞİ BİLGİSİ TESTİNE  
GEÇİNİZ.

#### 4. GRUP

### MOTOR ve ARAÇ TEKNİĞİ BİLGİSİ

Y

1. Aşağıdakilerden hangisi bujinin görevidir?  
A) Benzin-hava karışımını tutuşturmak  
B) Mevcut akımın yükselmesini sağlamak  
C) Isı enerjisini mekanik enerjiye dönüştürmek  
D) Sıcak hava üzerine yakıt püskürtmek
2. Aşağıdakilerden hangisi araçlarda kullanılan motor çeşididir?  
A) Dıştan yanmalı  
B) Üstten yanmalı  
C) Alttan yanmalı  
D) İçten yanmalı
3. Sıkıştırılmış yakıt ile hava karışımını buji ile ateşleyerek çalışan motor hangisidir?  
A) Dizel motoru  
B) Marş motoru  
C) Benzin motoru  
D) Buhar makinesi
4. Motorlar, soğutma sistemlerine göre nasıl sınıflandırılırlar?  
A) Su ve hava soğutmalı  
B) Su ve yağ soğutmalı  
C) Su ve benzin soğutmalı  
D) Su ve hidrolik soğutmalı
5. Aşağıdakilerden hangisi silindir bloğunun görevidir?  
A) Vites dişlilerine yataklık yapmak  
B) Motor yağını soğutmak  
C) Motor suyunu soğutmak  
D) Pistonlara yataklık yapmak
6. Aşağıdakilerden hangisi motorun parçasıdır?  
A) Yağ filtresi  
B) Diferansiyel  
C) Şaft  
D) Hidrolik

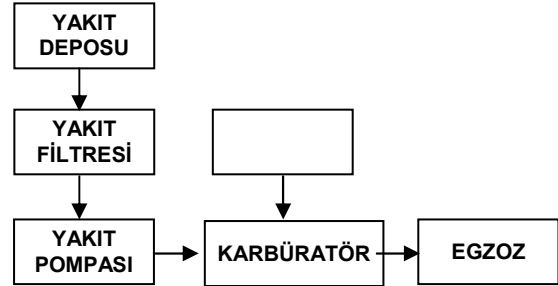
7. Buji hangi sistemin elemanıdır?

A) Soğutma sisteminin  
B) Ateşleme sisteminin  
C) Yağlama sisteminin  
D) Şarj sisteminin

8. Aşağıdakilerden hangisi sadece soğuk motorun çalıştırılmasında kullanılır?

A) Jikle devresi  
B) Karbüratör  
C) Bujiler  
D) Rölanti devresi

9. Benzinli motorların yakıt sistemini gösteren şemada, boş kutuya aşağıdakilerden hangisi yazılmalıdır?



A) Yakıt göstergesi  
B) Hava filtresi  
C) Besleme pompası  
D) Enjektör

10. Hangisi taşıt deposundaki yakıt miktarını gösterir?

A) Jikle devresi  
B) Yağ çubuğu  
C) Yakıt göstergesi  
D) Yağ göstergesi

#### 4. GRUP

#### MOTOR ve ARAÇ TEKNİĞİ BİLGİSİ

Y

11. Egzoz susturucusu, yanmış gazların gürültüsünü azaltmada görev yapar. Buna göre araçlardaki egzoz susturucusu çıkarılırsa ne olması beklenir?
- A) Gürültü kirliliğinin artması  
B) Gürültü kirliliğinin en aza inmesi  
C) Motorun ısınarak istop etmesi  
D) Egzozdan siyah renkte duman çıkması
12. Dizel motorlarda yakıt sistemi hava yaparsa ne olur?
- A) Motor yanar.  
B) Motor çalışmaz.  
C) Motor yağ yakar.  
D) Motor sarsıntılı çalışır.
13. Marşa basıldığında marş motoru çalışmıyor ancak korna çalışıyorsa muhtemel problem aşağıdakilerin hangisinde olabilir?
- A) Marş motorunun kablo bağlantılarında  
B) Jikle devresinde  
C) Akümülatörün kutup başlarında  
D) Rölanti devresinde
14. Yağ filtresinin tıkalı olması, ilk önce aracın hangi göstergesinden anlaşılır?
- A) Yakıt göstergesinden  
B) Şarj göstergesinden  
C) Yağ göstergesinden  
D) Hız göstergesinden
15. Kontak anahtarının görevi nedir?
- A) Ateşleme yapmaktır.  
B) Aküyü şarj etmektir.  
C) Motora ilk hareketi vermektir.  
D) Elektrik devresini açıp kapatmaktır.
16. Akümülatörün elektrolit seviyesi azalmış ise ne ilave edilir?
- A) Asit  
B) Alkol  
C) Saf su  
D) Antifriz
17. Kışın akümülatörün donmaması için aşağıdakilerden hangisi yapılır?
- A) Akümülatör tam şarj ettirilir.  
B) Akümülatörün içerisine antifriz konur.  
C) Akümülatörün içerisine saf su konur.  
D) Akümülatör yarım şarj ettirilir.
18. Araçta kısa devreden doğacak yangın durumunda nasıl davranılır?
- A) Marş motorunun kablosu çıkarılır.  
B) Bataryanın kutup başları çıkarılır.  
C) Distribütörün kablosu çıkarılır.  
D) Alternatörün kablosu çıkarılır.
19. Aracın fazla yakıt tüketimi nasıl anlaşılır?
- A) Beyaz egzoz dumanından  
B) Sarı egzoz dumanından  
C) Mavi egzoz dumanından  
D) Siyah egzoz dumanından
20. Dizel motorlarında yakıt filtresi değiştirilince aşağıdakilerden hangisi yapılır?
- A) Depoya yakıt konulur.  
B) Yakıt sisteminin havası alınır.  
C) Karbüratör ayarı yapılır.  
D) Hava filtresi değiştirilir.
21. Motorda, çalışan parçaların temizliğini hangi sistem sağlar?
- A) Soğutma sistemi  
B) Yakıt sistemi  
C) Ateşleme sistemi  
D) Yağlama sistemi

#### 4. GRUP

#### MOTOR ve ARAÇ TEKNİĞİ BİLGİSİ

Y

22. Motorda yağ seviyesi normalin çok altında iken motor çalıştırılırsa ne olur?

- A) Motor çok soğur.
- B) Motor yakıtına yağ karışır.
- C) Motor ısınır, yanar.
- D) Motor suyuna yağ karışır.

23. Aracın kullanma kılavuzuna göre, belli kilometre sonunda hangisi değiştirilmelidir?

- A) Direksiyon simidi
- B) Yağ filtresi
- C) Radyatör
- D) Dikiz aynaları

24. Çok sıcak radyatörün kapağı nasıl açılır?

- A) Radyatörün hava basıncı alındıktan sonra
- B) Vantilatör kayışını gevşettikten sonra
- C) Radyatörün hava basıncı alınmadan
- D) Motor yüksek devirde çalışırken

25. Aşağıdakilerin hangisindeki kaçak, soğutma sistemindeki suyun azalmasına neden olur?

- A) Manifoltdaki
- B) Supaplardaki
- C) Pistonlardaki
- D) Kalorifer hortumlarındaki

26. Donmayı önlemek için radyatöre ne konulur?

- A) Asit
- B) Saf su
- C) Yağ
- D) Antifriz

27. Aşağıdakilerden hangisi araçta, alıcıları ve tesisatı kısa devreden doğacak tehlikeye karşı korur?

- A) Platin
- B) Sigorta
- C) Enjektör
- D) Akümülatör

28. Aşağıdakilerden hangisi araca römork bağlandığında yapılması zorunludur?

- A) Römorka yük konulması
- B) Römorkun üzerine branda çekilmesi
- C) Römorkun elektrik sisteminin prize takılması
- D) Römorkun farlarının yakılması

29. Aşağıdakilerden hangisi araçla römork bağlantısına sürülür?

- A) Benzin
- B) Gres yağı
- C) Antifriz
- D) Hidrolik yağı

30. Araç hareket hâlinde iken ayağın debriyaj pedalının üzerinde devamlı durması hâlinde aşağıdakilerden hangisi olur?

- A) Araç daha hızlı gider.
- B) Lastikler aşınır.
- C) Vites kutusu aşınır.
- D) Debriyaj balatası aşınır.

31. Vites kutusu ve diferansiyelde hangi tür yağ kullanılır?

- A) İnce yağ
- B) Hidrolik yağı
- C) Motor yağı
- D) Dişli yağı

32. Düz yolda belli bir hızdan sonra araçta titreşimler oluşursa muhtemel arıza ne olabilir?

- A) Eksantrik milinde balanssızlık vardır.
- B) Lastiklerde balanssızlık vardır.
- C) Alternatör de balanssızlık vardır.
- D) Pistonlarda balanssızlık vardır.

**4. GRUP****MOTOR ve ARAÇ TEKNİĞİ BİLGİSİ****Y**

33. Karlı havalarda hangi lastiklere zincir takılır?

- A) Ön lastiklerin birine
- B) Arka lastiklerin birine
- C) Çekici lastiklerin ikisine
- D) Çekici olmayan lastiklerin ikisine

34. ABS fren sisteminin avantajlarından biri aşağıdakilerden hangisidir?

- A) Frenleme anında direksiyon hakimiyeti sağlar.
- B) Yakıt tasarrufu sağlar.
- C) Frenlemede duruş mesafesini uzatır.
- D) Debriyajın kolay ayrılmasını sağlar.

35. El freni teli kopmuş ise aşağıdakilerden hangisi olur?

- A) Kampana aşınır.
- B) Fren sistemi hava yapar.
- C) El freni tutmaz.
- D) Fren pedal boşluğu artar.

36. Aşağıdakilerden hangisi kampanaların aşırı ısınmasına neden olur?

- A) Fren ayarının bozuk olması
- B) Vites kutusu ayarının bozuk olması
- C) Diferansiyel ayarının bozuk olması
- D) Motor ayarının bozuk olması

37. Aşağıdakilerden hangisi ön düzen sistemi elemanlarından?

- A) Diferansiyel kutusu
- B) Vites kutusu
- C) Rot ve rot başları
- D) Şaft

38. Aşağıdakilerden hangisi rot ayarının bozuk olmasına bağlı olarak meydana gelir?

- A) Arka lastiklerin ortadan aşınması
- B) Ön lastiklerin içten veya dıştan aşınması
- C) Direksiyon milinin eğilmesi
- D) Direksiyon kovanının eğilmesi

39. Yeni araca 1000 - 2000 km arasında servislerde yapılan işleme ne denir?

- A) İlk bakım
- B) Yağ değişimi
- C) Supap ayarı
- D) Lastik bakımı

40. Yeni bir araçta rodaj zamanı doluncaya kadar aşağıdakilerden hangisinin yapılması doğrudur?

- A) Fazla sürat yapılması
- B) Rölantide gidilmesi
- C) Fazla sürat yapılmaması
- D) Ani fren yapılması

TEST BİTTİ.  
CEVAPLARINIZI KONTROL EDİNİZ.

### **SINAV SIRASINDA UYULACAK KURALLAR**

1. Sınavın başladığı andan itibaren, salon görevlilerinin tüm uyarılarına uymak zorundasınız.
2. Sınav başladıktan sonra görevlilerle konuşmanız ve soru sormanız yasaktır.
3. Sınav sırasında kopya çeken, çekmeye teşebbüs eden, kopya veren ya da kopya çekilmesine yardım eden adayların kimlikleri sınav tutanağına yazılacak ve sınavları geçersiz sayılacaktır. Ayrıca bu kişiler sınav salonundan çıkarılacaktır.
4. Görevliler, gerektiğinde oturduğunuz yerleri değiştirebilecektir.
5. Sınavda kurallara ve uyarılara uymayanların kimlikleri tutanakla tespit edilecek ve sınavları geçersiz sayılacaktır.
6. Sınav başladıktan sonra adayların birbirleriyle konuşmaları, kalem, silgi vb. şeyleri istemeleri yasaktır.
7. Sınav sırasında sigara, çay vb. içilmez.
8. Sınavın başladığı belirtilmeden test kitapçıkları açılmaz ve cevaplandırma yapılamaz.
9. Sınav sonrası test kitapçığını ve cevap kâğıdını mutlaka salon görevlilerine teslim ediniz. Test kitapçığını teslim etmeyen veya sayfalarından bir kısmını eksik teslim edenlerin sınavları geçersiz sayılacak, ayrıca haklarında yasal işlem yapılacaktır.

Soracağınız bir şey var mı? Varsa, şimdi sorunuz; sınav başladıktan sonra sorularınıza cevap verilmeyecektir. Hazır mısınız? Sınav, okulun bütün salonlarında aynı anda başlayacağı için başlama zilini beraberce bekleyelim. Hepinize başarılar dileriz.  
**(Salon başkanı başlama ve bitiş saatini tahtaya yazacaktır.)**

**Bu testin her hakkı saklıdır. Hangi amaçla olursa olsun, testlerin tamamının veya bir kısmının Millî Eğitim Bakanlığı Eğitim Teknolojileri Genel Müdürlüğü'nün yazılı izni olmadan kopya edilmesi, fotoğraflarının çekilmesi, bilgisayar ortamına alınması, herhangi bir yolla çoğaltılması, yayımlanması veya başka bir amaçla kullanılması yasaktır. Bu yasağa uymayanlar, doğabilecek cezaî sorumluluğu ve testlerin hazırlanmasındaki malî külfeti peşinen kabullenmiş sayılır.**

**BAŞLAYINIZ DENİLMEYEN TEST KİTAPÇIĞINI AÇMAYINIZ.**