

SERTİFİKA
TÜRÜ

B

151220071100

5. GRUP

T.C.
MİLLÎ EĞİTİM BAKANLIĞI
EĞİTİM TEKNOLOJİLERİ GENEL MÜDÜRLÜĞÜ
Ölçme Değerlendirme ve
Açıköğretim Kurumları Daire Başkanlığı

KİTAPÇIK TÜRÜ

Y

MOTORLU TAŞIT SÜRÜCÜ ADAYLARI SINAVI TEST KİTAPÇIĞI

Adayın Adı ve Soyadı :
Aday Numarası :

- DİKKAT:**
1. Size verilen test kitapçığının sertifika türü, almak istediğiniz sertifika türüyle aynı değilse salon görevlilerini uyararak test kitapçığınızı doğru kitapçıkla değiştirilmesini sağlayınız.
 2. Test kitapçıklarını kontrol ederek, baskı hatası olan kitapçığın değiştirilmesi için salon sorumlularına başvurunuz.
 3. Test kitapçığındaki açıklamaları okuyunuz.
 4. Sınavda hesap makinesi, cep telefonu ve çağrı cihazı kullanılması yasaktır. Bu cihazları sınav başlamadan önce salon başkanına teslim ediniz.

CEVAP KÂĞIDI İLE İLGİLİ AÇIKLAMALAR

1. Cevap kâğıdınızda kodlanmış olarak verilen kitapçık türü ile size verilen kitapçık türünün aynı olmasına dikkat ediniz. Aynı değilse salon başkanını uyarınız.
2. Size verilen cevap kâğıdında yazılı olan bilgilerin size ait olup olmadığını kontrol ediniz.
3. Cevap kâğıdı üzerine yazacağınız yazı ve yapacağınız işaretlemelerde kurşun kalemde başka kalem kullanmayınız.
4. Cevap kâğıdında **İLK YARDIM BİLGİSİ, TRAFİK ve ÇEVRE BİLGİSİ, MOTOR ve ARAÇ TEKNİĞİ BİLGİSİ** testleri için üç ayrı bölüm bulunmaktadır. Cevaplarınızı cevap kâğıdındaki ilgili bölümlere aşağıdaki örnekte olduğu gibi yuvarlağı, dışına taşırmadan işaretleyiniz.
Yanlış karalamalarınızı düzeltirken yuvarlağın içini temizce siliniz.

ÖRNEK KODLAMA: ●

TEST KİTAPÇIĞI İLE İLGİLİ AÇIKLAMA

1. Bu test kitapçığında; **İLK YARDIM BİLGİSİ** dersinden 30, **TRAFİK ve ÇEVRE BİLGİSİ** dersinden 50, **MOTOR ve ARAÇ TEKNİĞİ BİLGİSİ** dersinden 40 olmak üzere toplam 120 soru bulunmaktadır. Testin tümü için verilen cevaplama süresi **150 dakikadır**.
2. Her sorunun dört seçeneğı vardır. Dört seçenektan sadece bir tanesi doğru cevaptır. Doğru bulduğunuz seçeneğı cevap kâğıdında o soru için ayrılan yerde bularak işaretleyiniz. Birden fazla işaretlemelerde o soru yanlış cevaplandırılmış sayılır.
3. Her ders kendi içerisinde **100** puan üzerinden değerlendirilecektir. Başarılı sayılabilmemiz için her dersten –ayrı ayrı- **70 puan** almanız gerekir.
4. Size ayrı bir karalama kâğıdı verilmeyecektir. Test kitapçığının içindeki boş alanları karalama yapmak için kullanabilirsiniz.
5. Cevabını bilmediğiniz sorular üzerinde fazla zaman kaybetmeden diğer sorulara geçiniz. Zamanınız kalırsa bu sorulara daha sonra dönebilirsiniz.
6. Cevaplarınız puanlanırken her doğru cevaba puan verilecek, yanlış cevaplarınız dikkate alınmayacaktır.
7. Sınavın bitiminde cevap kâğıdınızı ve soru kitapçığınızı salon sorumlularına teslim etmeyi unutmayınız.

Arka sayfadaki açıklamalara geçiniz.

1. Aşağıdakilerden hangisi kazalara en çok neden olur?

- A) Çevre şartları
B) İklim şartları
C) İnsanlar
D) Araçlar

2. Trafik kazalarında, aşağıdakilerden hangisi sürücünden kaynaklanan sebeptir?

- A) Araç yapımındaki hata
B) Havanın yağışlı olması
C) Yol yapımındaki hata
D) Alkollü araç kullanma

3. Trafik kazasını gören bir sürücünün kazaya müdahale etmesi ile ilgili olarak aşağıdakilerden hangisi doğrudur?

- A) Sürücünün isteğine bağlıdır.
B) Her durumda zorunludur.
C) Sadece resmi görevli araç sürücüleri zorunludur.
D) Sadece ağır araç sürücüleri zorunludur.

4. Aşağıdakilerden hangisi ilk yardımın amaçlarından biri değildir?

- A) Yaşamı korumak ve sürdürülmesini sağlamak
B) Tıbbi yardım için iletişim kurmak
C) Durumun kötüleşmesini engellemek
D) İlaçla tedavi etmek

5. Aşağıdakilerden hangisi göğüs boşluğunda bulunan organdır?

- A) Böbrek
B) Mide
C) Kalp
D) Karaciğer

6. Yaralının araçtan çıkarılması esnasında en çok hangisine dikkat edilmelidir?

- A) Hızlı ve aceleci davranmaya
B) Kaza yapan araca hasar verilmemesine
C) Kazayı seyredenlerin uzaklaştırılmasına
D) Yaralıya yeni bir yaralanma meydana gelmemesine

7. Yaralıyı araçtan çıkarırken aşağıdakilerden hangisine dikkat edilir?

- A) Kollarının gövdeye paralel durmasına
B) Ayak tarafından çıkarılmasına
C) Baş - boyun - gövde hizasının bozulmamasına
D) Baş tarafından çıkarılmasına

8. Aşağıdakilerden hangisi bilinç kaybı olan bir hastanın solunum yolunu tıkayarak boğulmasına sebep olabilir?

- A) Çenenin kasılması
B) Dilin geriye kayması
C) Başın arkaya düşmesi
D) Vücudun kasılması

9. İlk yardım yapan kişi, hareketsiz yatan hastanın ağız kısmına yanağını yaklaştırarak tutuyor.

Bu uygulama ile hastanın hangi durumu kontrol edilir?

- A) Soluğu
B) Vücut sıcaklığı
C) Solunum sayısı
D) Şok durumu

10. Beslenme sırasında soluk yolu tıkanan yetişkin bir kişinin, soluk yolu nasıl açılır?

- A) Sırtüstü yatırıp karnına vurularak
B) Ağızdan ağıza suni solunum yapılarak
C) Yüzüstü yatırıp bel kısmına vurularak
D) Yan yatırıp omuzları arasına vurularak

11. Hangi damar kanaması fışkırır tarzda ve açık kırmızı renkte olur?

- A) Atardamar
B) Kılcal damar
C) Toplardamar ve atardamar
D) Toplardamar ve kılcal damar

12. Kanamanın olduğu damar parmakla kemik arasında sıkıştırılarak kanama durdurulabilir.

Bu yöntemin hangisine uygulanması sakıncalıdır?

- A) Boyun bölgesine
- B) Çöken kırık kemik üzerine
- C) Baş ve yüz bölgesine
- D) Kol ve bacak üzerine

13. Bacakta, turnike nereye uygulanmalıdır?

- A) Diz ile kalça arasına
- B) Diz ile ayak arasına
- C) Diz kapağına
- D) Ayak bileğinin alt kısmına

14. Aşağıdakilerden hangisi şokun belirtilerindendir?

- A) Solunumun aniden derinleşmesi
- B) Aşırı duyarlılık
- C) Deride kızarıklık
- D) Hayati faaliyetlerin zayıflaması

15. Aşağıdakilerden hangisi, bayılmanın kısa tanımıdır?

- A) Geçici bilinç kaybı hâlidir.
- B) Vücut sıcaklığının artmasıdır.
- C) Vücudun su toplamasıdır.
- D) Nabız atımının durmasıdır.

16. Aşağıdakilerden hangisi baygın durumdaki kişiye uygulanır?

- A) Tokat atmak
- B) Şok pozisyonu vermek
- C) Yüzünü sıcak su ile yıkamak
- D) Kalp masajı yapmak

17. Kalp masajı yapılacak olan hasta hangi pozisyonda, nasıl zemine yatırılır?

- A) Yan yatış pozisyonunda, sert zemine
- B) Yüzüstü, yumuşak zemine
- C) Sırtüstü, sert zemine
- D) Yarı oturur pozisyonda, yumuşak zemine

18. Açık yaraya, ilk yardım önlemi olarak aşağıdakilerden hangisi uygulanır?

- A) Merhem sürülür.
- B) Yaralıya şok pozisyonu verilir.
- C) Pamukla kapatılarak sıcak tutulur.
- D) Sargı bezi ile sarılarak dış etkilerden korunur.

19. Aşağıdakilerden hangisinin yanık yarası üzerine uygulanması doğru olur?

- A) Temiz, soğuk ve ıslak sargı bezi ile örtmek
- B) Tentürdiyotlu pamukla kapatmak
- C) Diş macunu sürmek
- D) Oksijenli su ile yıkamak

20. Kimyasal madde yanıklarında yapılacak ilk yardım aşağıdakilerden hangisidir?

- A) Yara merhemi sürmek
- B) Bol su ile yıkamak
- C) Yakıcı maddeyi sulandırıp sürmek
- D) Kuru sargı bezi ile kapatmak

21. Kırık ve çıkık bölgesine ilk yardım olarak aşağıdaki işlemlerden hangisi yapılır?

- A) Kuvvetli masaj
- B) Sürekli buzla ovma
- C) Hareketsiz kalmasını sağlama
- D) Turnike uygulama

22. Kaburga kemiği kırıklarında yaralı hangi pozisyonda hastaneye sevk edilir?

- A) Yan yatış
- B) Yüzüstü yatış
- C) Oturuş veya yarı oturuş
- D) Sirtüstü yatış

23. Aşağıdakilerin hangisinde oluşan kırıklar, felce neden olabilir?

- A) Kaburgada
- B) Omurgada
- C) Bacakta
- D) El bileğinde

24. Burkulan eklem bulduğu bölgeye, şişmeyi önlemek için hangi uygulama yapılmalıdır?

- A) Hasta oturtularak merhem sürülmeli
- B) Kalp seviyesinden aşağıda ve sıcak tutulmalı
- C) Kalp seviyesinden yukarıda ve soğuk tutulmalı
- D) Hasta yan yatış pozisyonuna alınmalı

25. Kaza yerinden, tıbbi yardım istenirken aşağıdakilerden hangisinin bildirilmesine gerek yoktur?

- A) Yaralıların durumu ve sayısının
- B) Yaralıların kimliklerinin
- C) Açık ve net adresin
- D) Kaza zamanının

26. Yaralıların taşınmasında en doğru taşıma yöntemi aşağıdakilerden hangisidir?

- A) Bir kişi ile destek olarak taşıma
- B) İki kişi ile eller üstünde taşıma
- C) Bir kişi ile sırtta taşıma
- D) İki kişi ile sedyede taşıma

27. Aşağıdakilerden hangisi, yan yatış pozisyonuna alınabilir?

- A) Besinden zehirlenenler
- B) Ayak kemiği kırık olanlar
- C) Açık karın yarası olanlar
- D) Göğüs kemiği kırık olanlar

28. Egzoz gazı zehirlenmesi ile bayılan hastaya aşağıdakilerden hangisi uygulanır?

- A) Yoğurt yedirilir.
- B) Kusturulur.
- C) Açık havaya çıkarılır.
- D) Tuzlu su içirilir.

29. Tümüyle soğuğa maruz kalarak donma aşamasına gelmiş bir kişiye aşağıdakilerden hangisinin yapılması uygun olur?

- A) Şeker içeriği fazla, ılık içeceklerin verilmesi
- B) Kaynar su ile yıkanması
- C) Karla ovularak masaj yapılması
- D) İyice sarılarak uyutulması

30. Seyir esnasında emniyet kemeri kullanılması aşağıdakilerden hangisini sağlar?

- A) Araç kullanırken sürücünün direksiyona hâkimiyetini
- B) Otomobilin daha iyi sürülmesini
- C) Sürücünün araç içinde daha rahat hareket etmesini
- D) Ölüm ve yaralanma riskinin azalmasını

İLK YARDIM BİLGİSİ TESTİ BİTTİ.
TRAFİK ve ÇEVRE BİLGİSİ TESTİNE GEÇİNİZ.

5. GRUP

TRAFİK ve ÇEVRE BİLGİSİ

Y

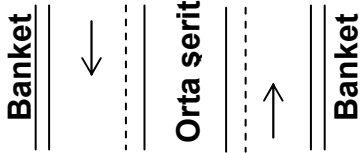
1. Aşağıdakilerden hangisinin trafikle ilgili görev ve yetkisi yoktur?

- A) İçişleri Bakanlığının
- B) Millî Eğitim Bakanlığının
- C) Dışişleri Bakanlığının
- D) Ulaştırma Bakanlığının

2. Yayaaların ve sürücülerin yolu kullanmadaki önceliğine ne ad verilir?

- A) Geçiş üstünlüğü
- B) Geçiş hakkı
- C) Geçiş kolaylığı
- D) Geçiş yolu

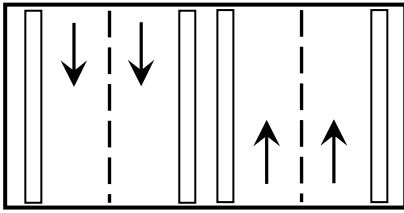
3.



Şekle göre hangisi sadece geçiş için kullanılır?

- A) Gidiş yönüne göre sağ şerit
- B) Her iki banket
- C) Gidiş yönüne göre sağ banket
- D) Orta şerit

4.

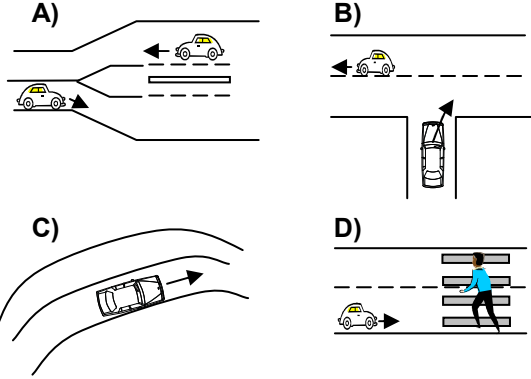


Şekildeki kara yoluna ne ad verilir?

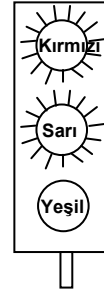
- A) Bölünmüş kara yolu
- B) Tek yönlü kara yolu
- C) İki yönlü kara yolu
- D) Ana yol

5. İki veya daha fazla kara yolunun kesişmesi veya birleşmesi ile oluşan ortak alana kavşak denir.

Buna göre aşağıdakilerden hangisi kontrolsüz bir kavşağı ifade eder?



6. Şekildeki ışıklı trafik işaret cihazını gören sürücü ne yapmalıdır?



- A) Yolun en sağına yaklaşmalıdır.
- B) Dönüş yapacağı yola girmelidir.
- C) Harekete hazırlanmalıdır.
- D) Yaya geçidini kapatmadan durmalıdır.

5. GRUP

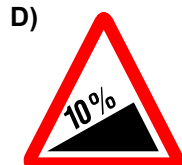
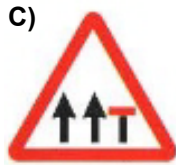
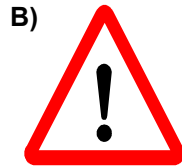
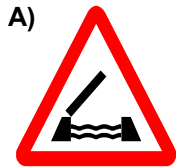
TRAFİK ve ÇEVRE BİLGİSİ

Y

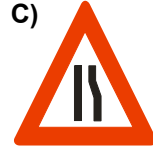
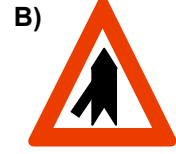
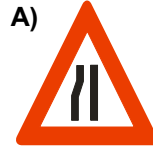
7. Trafik görevlisinin hangi hareketi seri bir şekilde yapması "trafiğin hızlanması" talimatıdır?



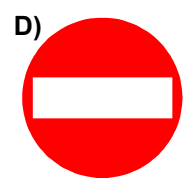
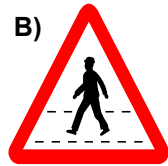
8. Aşağıdakilerden hangisi otoyolda şerit kapatma levhasıdır?



9. Aşağıdakilerden hangisi daralan kaplama işaretlerinden değildir?



10. Aşağıdakilerden hangisi şekildeki levha ile aynı anlamdadır?



11. Şekildeki trafik işaretinin anlamı nedir?



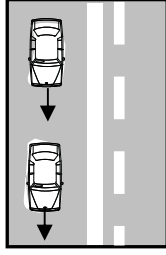
- A) Sağa dönülmez
B) Sola zorunlu yön
C) Sağa zorunlu yön
D) Sola dönülmez

5. GRUP

TRAFİK ve ÇEVRE BİLGİSİ

Y

12. Şekle göre aşağıdakilerden hangisinin yapılması doğrudur?



- A) Takip mesafesinin azaltılması
B) Aynı şeritte uygun hızla seyredilmesi
C) Arkadaki aracın öndeki aracı geçmesi
D) Öndeki aracın karşı şeride geçmesi

13. Aşağıdakilerden hangisi trafiğin düzenlenmesinde diğerlerine göre önceliğe sahiptir?

- A) Trafik ışıkları
B) Trafik levhaları
C) Yer işaretleri
D) Trafik görevlisi

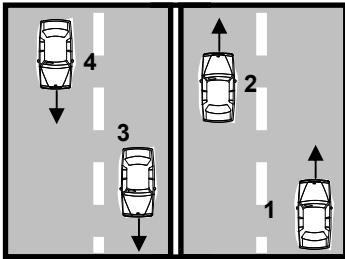
14. Römork takmış bir otomobilin azami hızı, römorksuz hâline göre saatte kaç kilometre daha az olmalıdır?

- A) 10
B) 15
C) 20
D) 25

15. Otoyolda 110 km/saat hızla seyreden bir aracın, önündeki aracı takip mesafesi en az kaç metre olmalıdır?

- A) 50
B) 55
C) 60
D) 65

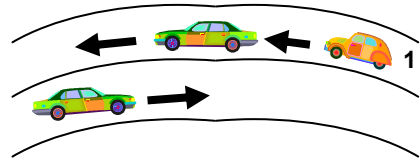
- 16.



Şekle göre aşağıdakilerden hangisinin yapılması yasaktır?

- A) 1 numaralı aracın bulunduğu şeritte seyretmesi
B) 4 numaralı aracın 3 numaralı aracın bulunduğu şeride girmesi
C) 2 numaralı aracın 3 numaralı aracın bulunduğu şeride geçmesi
D) 3 numaralı aracın en sağdaki şeritte seyretmesi

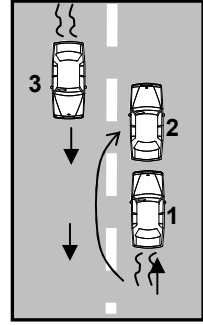
- 17.



Şekle göre, 1 numaralı araç sürücüsü aşağıdakilerden hangisini yapmalıdır?

- A) Öndeki aracın geç işaretine uymalıdır.
B) Hızını artırarak öndeki aracı geçmelidir.
C) Öndeki araca takip mesafesinden daha fazla yaklaşmalıdır.
D) Takip mesafesine uyarak bulunduğu şeridi izlemelidir.

18. Şekildeki geçme işlemiyle ilgili aşağıdakilerden hangisi söylenir?



- A) 2 numaralı araç sürücüsünün karşıdan gelen trafiğe dikkat etmediği
B) 2 numaralı sürücüsünün görüşün yetersiz olduğu yolda geçme yaptığı
C) 3 numaralı araç sürücüsünün kazayı önlemek için tedbir almadığı
D) 1 numaralı araç sürücüsünün kazayı önlemek için tedbir almadığı

19. Öndeki araç geçilirken, geçiş şeridinde ne kadar seyredilmelidir?

- A) Karşıdan gelen araçla karşılaşmaya kadar
B) Geçilen aracın ön hizasına gelinceye kadar
C) Geriyi görüş aynasından geçilen araç görülünceye kadar
D) Geçilen aracın boyunun yarısı kadar

5. GRUP

TRAFİK ve ÇEVRE BİLGİSİ

Y

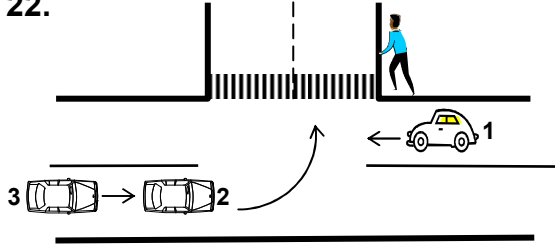
20. Aşağıdakilerden hangisi araç geçme ile ilgili doğru bir davranıştır?

- A) Yol boş olduğunda dönüş ışıklarını kullanmamak
- B) Geçilen aracı kontrol etmeden sağ şeride girmek
- C) Tepe üstleri ve dönemeçlerde araç geçmek
- D) Başka aracı geçmeye çalışan aracı geçmemek

21. Kavşaklarda, ışıklı ok yönündeki dönüşler ne zaman yapılmalıdır?

- A) Yeşil ışıklı ok söndüğünde
- B) Işıklı ok yeşil yandığında
- C) Ana lamba yeşil yandığında
- D) Işıklı ok kırmızı yandığında

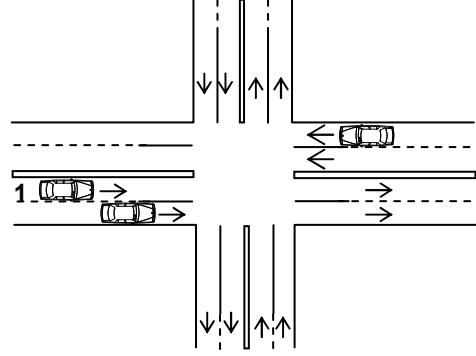
22.



Şekle göre 2 ve 3 numaralı araçların sola dönüşleri sırasında aşağıdakilerden hangisinin yapılması doğrudur?

- A) 3 numaralı aracın park ışıklarını yakması
- B) 2 ve 3 numaralı araçların buldukları şeridin soluna yaklaşmaları
- C) 1 numaralı aracın ikaz edilerek durdurulması
- D) 2 numaralı aracın dar kavisle dönüş geçmesi

23.



Şekle göre sağa dönüş yapmak isteyen 1 numaralı araç sürücüsünün aşağıdakilerden hangisini yapması yanlıştır?

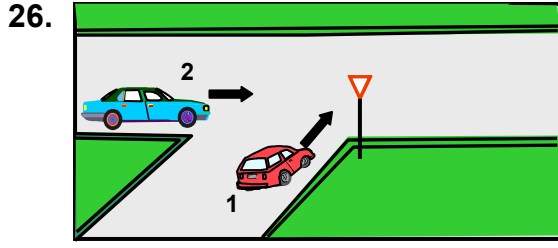
- A) Hızını artırarak sağ şeritte giden aracın önüne geçmesi
- B) Dönüş işaretini verdikten sonra sağ şeride girmesi
- C) Hızını azaltarak yolu kontrol etmesi
- D) Dönüşünü dar bir kavisle yapması

24. Geri manevrasını çevre şartları nedeniyle emniyetle yapamayan otobüs sürücüsü ne yapmalıdır?

- A) Aşağıya inip bir süre beklemelidir.
- B) Akan trafiği durdurmalıdır.
- C) Geri manevradan vazgeçmelidir.
- D) Bir gözcü bulundurmalıdır.

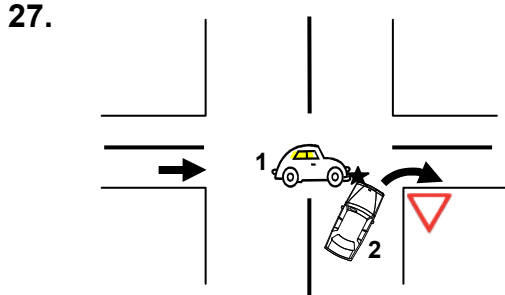
25. Bir kavşakta kendisine yeşil ışık yankmakta iken diğer doğrultudaki araçların geçişine engel oluşturacağını fark eden bir sürücü ne yapmalıdır?

- A) Yoluna devam etmelidir.
- B) Acil uyarı ışıklarını yakmalıdır.
- C) Kesinlikle kavşağa girmemelidir.
- D) Sağa dönüş yaparak yoluna devam etmelidir.



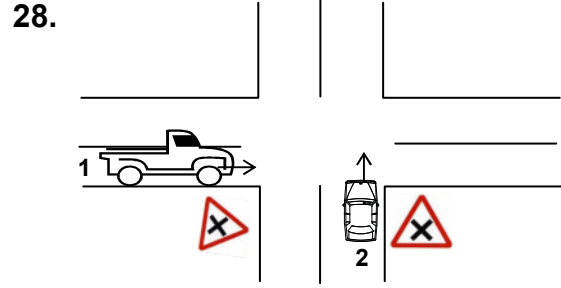
Şekle göre 2 numaralı aracın sürücüsü ne yapmalıdır?

- A) Geçiş hakkını kendi kullanmalıdır.
- B) Geçiş hakkını 1 numaralı araca vermelidir.
- C) Hızını artırıp kavşağı terk etmelidir.
- D) Korna çalıp 1 numaralı aracın geçmesini beklemelidir.



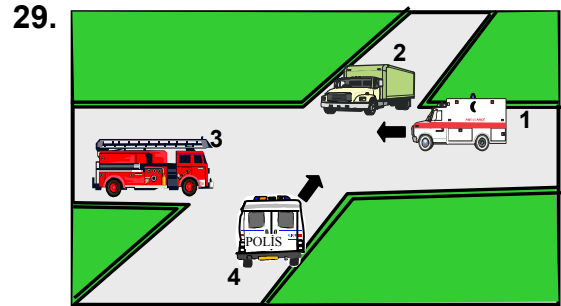
Şekildeki trafik kazasına 1 ve 2 numaralı taşıt sürücülerinin hangi davranışları yol açmış olabilir?

- A) 1 numaralı taşıtın yavaş seyretmesi
- B) 1 numaralı taşıtın geçiş hakkını 2 numaralı taşıta vermemesi
- C) 2 numaralı taşıtın dönüşü dar yapması
- D) 2 numaralı taşıtın, 1 numaralı taşıtın geçmesini beklememesi



Şekildeki kara yolu bölümünde, 1 ve 2 numaralı taşıt sürücülerini hangisini yapmak zorundadır?

- A) Her ikisi de durduktan sonra 1 numaralı taşıt geçme hakkını kullanmalıdır.
- B) Her ikisi de taşıtlarının hızını azaltmalı ve 2 numaralı taşıt geçme hakkını kullanmalıdır.
- C) Sadece 1 numaralı taşıt sürücüsü hızını artırmalıdır.
- D) Sadece 2 numaralı taşıt sürücüsü hızını artırmalıdır.



Şekildeki araçların geçiş üstünlüğü sırası nasıl olmalıdır?

- A) 2 - 3 - 4 - 1
- B) 3 - 4 - 1 - 2
- C) 1 - 3 - 4 - 2
- D) 4 - 1 - 2 - 3

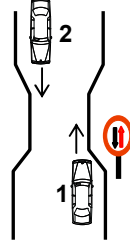
30. Bir kavşakta geçiş üstünlüğüne sahip aracın sesli ve ışıklı uyarısını alan sürücü nasıl hareket etmelidir?

- A) Olduğu yerde hemen durmalıdır.
- B) Derhal kavşağı boşaltarak yol vermelidir.
- C) Geriye dönerek uzaklaşmasını beklemelidir.
- D) Işıklı trafik işaretine uymalıdır.

31. Tehlikeli eğimli yollarda karşılaşma hâlinde; çıkan aracın geçişi zorsa inen araç sürücüsü ne yapmalıdır?

- A) Sığınma cebi yoksa sağa yanaşıp durmalıdır.
- B) Çıkan araç sürücüsünü ikaz ederek yavaşlatmalıdır.
- C) Çıkan aracın geri gitmesini sağlamalıdır.
- D) Motoru durdurup, vitesi boşa almaktadır.

32. Şekle göre aşağıdakilerden hangisi doğrudur?



- A) Dar yoldan önce 1 numaralı araç geçmelidir.
- B) 1 numaralı araç 2 numaralı araca yol vermelidir.
- C) 1 numaralı araç sürücüsü 2 numaralı araç sürücüsünü ikaz edip durdurmalıdır.
- D) 2 numaralı araç sürücüsü 1 numaralı araç sürücüsünü ikaz ederek durdurmalıdır.

33. El frenini çekmek, motoru durdurmak, camları kapatıp kapıları kilitlemek gibi tedbirler aşağıdaki durumların hangisinde alınmalıdır?

- A) Yolcu indirip bindirirken
- B) Yük yükleyip boşaltırken
- C) Park ederken
- D) Duraklama yaparken

34. Bekleme amacıyla yapılan duraklamanın süresi en çok kaç dakikadır?

- A) 5
- B) 10
- C) 15
- D) 20

35. Karşıdan gelen araçla karşılaşıldığında uzağı gösteren ışıkların yerine hangisi yakılmalıdır?

- A) Dönüş ışıkları
- B) Park ışıkları
- C) Acil uyarı ışıkları
- D) Yakını gösteren ışıklar

36. Geceleyin, görüşün yeterli olmadığı kavşağa yaklaşırken gelişinizi nasıl haber verirsiniz?

- A) Birkaç defa selektör yaparak
- B) Birkaç defa korna çalarak
- C) Acil uyarı ışıklarını yakarak
- D) Dönüş ışıklarını yakarak

37. Arıza nedeniyle yolda kalan araç sürücüsü, tehlikeye meydan vermemek için aşağıdakilerden hangisini yapmalıdır?

- A) Aracın etrafına taş dizmelidir.
- B) Eski lastik yakarak sürücülerini uyarmalıdır.
- C) Aracın yerini değiştirmeden tamirci çağırmalıdır.
- D) Aracı yol dışına veya bankete çıkarıp işaretlemelidir.

38. Hangisi sürücü için trafik suçudur?

- A) Seyir hâlinde iken telefonla konuşmak
- B) Gidişe ayrılan sağdaki şeritte seyretmek
- C) Yaya ve okul geçitlerinde aracını yavaşlatmak
- D) Öndeki aracı güvenli mesafeden izlemek

39. Okul taşıtının arkasındaki "DUR" işaretinin yandığını gören sürücü nasıl hareket etmelidir?

- A) Hızını artırarak uzaklaşmalıdır.
- B) Dikkatli ve yavaş geçmelidir.
- C) Okul taşıtını geçmemelidir.
- D) Diğer sürücülerini uyarmalıdır.

5. GRUP

TRAFİK ve ÇEVRE BİLGİSİ

Y

40. Bariyerli demir yolu geçidine yaklaşan sürücü nasıl hareket etmelidir?

- A) Yol açıksa hızlı geçerek uzaklaşmalı
B) Bariyer inmekte ise dikkatli ve hızlı geçmeli
C) Geçide geldiğinde durup görevlinin işaretini beklemeli
D) Hızını azaltıp, bariyerin izin vermesi hâlinde uygun hızla geçmeli

41. Otoyollarda aksine bir işaret yoksa asgari hız saatte kaç kilometredir?

- A) 30 B) 40 C) 60 D) 120

42. Kara yolunda karşıya geçecek yayalar, aşağıdakilerden hangisini tercih etmelidirler?

- A) Yaya geçitlerini B) Banketleri
C) Yaya yollarını D) Geçiş yollarını

43. Trafiğe çıkacak araçta aşağıdakilerin hangisinde verilenlerin bulundurulması zorunludur?

- A) Gümrük giriş belgesi ve tescil plakası
B) Araç işletme belgesi ve tescil plakası
C) Tescil belgesi, trafik belgesi ve tescil plakası
D) İmalat belgesi ve araç tadilat belgesi

44. Aşağıdakilerden hangisi trafik suçudur?

- A) Tehlikeli madde taşıyan araçları geçmek
B) Taşıma sınırı altında yük taşımak
C) Gidiş yönüne göre yolun en sağından seyretmek
D) Aracın cinsine ve hızına uygun olmayan şeritten gitmek

45. Hususi otomobillere 3 yaş sonunda kaç yılda bir muayene yaptırılması zorunludur?

- A) 1 B) 2 C) 3 D) 4

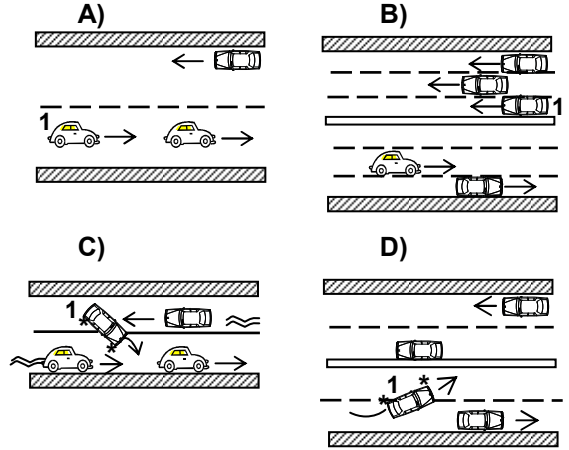
46. Hangi sınıf sürücü belgesine sahip olanlar diğerlerine göre farklı cinsten daha çok aracı sürebilirler?

- A) B B) C C) E D) F

47. Aşağıdakilerden hangisine koltuk ferdi kaza sigortası yaptırılması zorunludur?

- A) Otobüs B) Çekici
C) Otomobil D) Kamyonet

48. Aşağıdakilerden hangisinde 1 numaralı taşıt sürücüsünün yaptığı asli kusurlu hâllerden sayılır?



49. Aşağıdakilerden hangisi çevre kirliliğini önleme açısından olumlu bir davranıştır?

- A) Uygun vitesle seyredilmesi
B) Araca aşırı yük ve yolcu alınması
C) Aracın gereksiz yere rölantide çalıştırılması
D) Aracın normalden düşük motor devriyle sürülmesi

50. Araç bakımının zamanında ve uygun şekilde yapılması aşağıdakilerden hangisine katkı sağlar?

- A) Yakıt tüketiminin artmasına
B) Trafik yoğunluğunun azalmasına
C) Hız sınırlarının aşılmasına
D) Yakıt tasarrufuna

TRAFİK ve ÇEVRE BİLGİSİ TESTİ BİTTİ.
MOTOR ve ARAÇ TEKNİĞİ BİLGİSİ TESTİNE
GEÇİNİZ.

5. GRUP

MOTOR ve ARAÇ TEKNİĞİ BİLGİSİ

Y

1. Yakıttan elde ettiği ısı enerjisini mekanik enerjiye çeviren makinelere ne denir?

- A) Dinamo
B) Vites kutusu
C) Motor
D) Diferansiyel

2. Dizel motorlarda aşağıdaki yakıtlardan hangisi kullanılır?

- A) Motorin
B) Benzin
C) Gaz yağı
D) LPG

3. Aşağıdakilerden hangisi hava ile soğutmalı motorun parçasıdır?

- A) Radyatör
B) Termostat
C) Hava kanatçıkları
D) Su pompası

4. Karter hangisinin elemanıdır?

- A) Motorun
B) Kardan milinin
C) Tekerleğin
D) Radyatörün

5. Karterdeki yağı, basınçlı olarak motor parçalarına gönderen hangisidir?

- A) Su pompasıdır.
B) Yağ pompasıdır.
C) Distribütördür.
D) Radyatördür.

6. Sıkıştırma zamanında, dört zamanlı dizel motorun, benzin motorundan farkı aşağıdakilerden hangisidir?

- A) Sıkıştırma oranı daha yüksektir.
B) Sıkıştırma oranı daha düşüktür.
C) Sıkıştırma oranı aynıdır.
D) Ateşleme voltajı yüksektir.

7. Aşağıdakilerden hangisi ateşleme sisteminin parçasıdır?

- A) Radyatör
B) Vantilatör
C) Endüksiyon bobini
D) Vantilatör kayışı

8. Aşağıdakilerden hangisi bujilere ateşleme sırasına göre akım dağıtan parçadır?

- A) Karbüratör
B) Distribütör
C) Akümülatör
D) Marş motoru

9. Aşağıdakilerden hangisi benzinli motorda normal yanma olmamasının sebeplerindendir?

- A) Radyatör peteklerinin tıkanması
B) Vantilatör kayışının gevşek olması
C) Hava filtresinin tıkanması
D) Su pompasının arızalanması

10. Benzinli motorun ıslanarak çalışmaması durumunda hangisi yapılır?

- A) Ateşleme sistemi parçaları kurulanır.
B) Marş sistemi parçaları kurulanır.
C) Şarj sistemi parçaları kurulanır.
D) Aydınlatma sistemi parçaları kurulanır.

11. Aşağıdakilerden hangisi motorun sarsıntılı çalışmasına sebep olur?

- A) Yağ seviyesinin düşük olması
B) Yakıt seviyesinin düşük olması
C) Akümülatörün zayıf olması
D) Buji kablolarından birinin çıkmış olması

12. Aracın hangi sistemindeki kaçak, akümülatörün kendiliğinden boşalmasına neden olur?
- A) Yakıt sistemindeki
B) Yağlama sistemindeki
C) Elektrik sistemindeki
D) Soğutma sistemindeki
13. Aşağıdakilerden hangisi benzinli motorlarda yakıt sisteminin görevidir?
- A) Silindire benzin-hava karışımı göndermek
B) Silindire yağ karışımı göndermek
C) Diferansiyele benzin-hava karışımı göndermek
D) Diferansiyele yağ karışımı göndermek
14. Aşağıdakilerden hangisi motorda benzin - hava karışımını ayarlar?
- A) Benzin otomatığı
B) Egzoz manifoldu
C) Karbüratör
D) Distribütör
15. Motorda hava filtresinin görevi nedir?
- A) Suyu temizler. B) Yağı temizler.
C) Yakıtı temizler. D) Havayı temizler.
16. Aşağıdakilerden hangisi enjeksiyon yakıt sisteminin avantajlarından?
- A) Yakıt tasarrufu sağlaması
B) Yağ tasarrufu sağlaması
C) Su tasarrufu sağlaması
D) Hidrolik tasarrufu sağlaması
17. Enjeksiyon sistemli araçta, kontak anahtarını açtıktan sonra marş yapabilmek için hangi lambanın sönmesi gerekir?
- A) Yağ lambasının
B) Şarj lambasının
C) Enjeksiyon sistem uyarı lambasının
D) Enjeksiyon sistem yağ lambasının
18. Aşağıdakilerden hangisi rölanti devrinin yüksek olmasına bağlı olarak meydana gelir?
- A) Motorun sarsıntılı çalışması
B) Yakıt tüketiminin düşmesi
C) Hava tüketiminin düşmesi
D) Yakıt tüketiminin artması
19. Soğuk havalarda benzinli motoru kolay çalıştırmak için zengin karışımı hazırlayan tertibat aşağıdakilerden hangisidir?
- A) Buji B) Enjektör
C) Jikle D) Distribütör
20. Araç kullanırken yakıt tasarrufu sağlamak için aşağıdakilerden hangisi yapılmalıdır?
- A) Lastiklerin hava basıncı indirilmelidir.
B) Yağ seviyesi kontrol edilmelidir.
C) Zamanında yakıt alınmalıdır.
D) Eskimiş bujiler değiştirilmelidir.
21. Aşağıdakilerden hangisi aracın egzoz dumanının siyah renkte çıkmasına neden olur?
- A) Motor sıcaklığının artması
B) Motor yağının kirli olması
C) Karışım oranının bozulması
D) Motor yağının kalınlaşması

5. GRUP

MOTOR ve ARAÇ TEKNİĞİ BİLGİSİ

Y

22. Aşağıdakilerden hangisi, araç kış şartlarına hazırlanırken kışlık konuma alınır?

- A) Hava filtresi
- B) Kavrama sistemi
- C) Hidrolik fren sistemi
- D) El freni

23. Hangisi yakıtın temizlenmesini sağlar?

- A) Besleme pompası
- B) Yakıt filtresi
- C) Enjeksiyon pompası
- D) Enjektör

24. Aşağıdakilerden hangisi dizel motorun soğuk havalarda kolay çalışmasını sağlar?

- A) Antifriz
- B) Termostat
- C) Hava filtresi
- D) Kızdırma bujisi

25. Dizel motorlu araç çalışmıyorsa sebebi ne olabilir?

- A) Soğutma suyu bitmiştir.
- B) Fren hidroliği bitmiştir.
- C) Yakıt sisteminde hava vardır.
- D) Rot ayarı bozuktur.

26. Dizel motorlarında yakıt filtresi değiştirilince aşağıdakilerden hangisi yapılır?

- A) Depoya yakıt konulur.
- B) Hava filtresi değiştirilir.
- C) Karbüratör ayarı yapılır.
- D) Yakıt sisteminin havası alınır.

27. Aşağıdakilerden hangisi motora ilk hareketi verir?

- A) Şarj sistemi
- B) Soğutma sistemi
- C) Marş sistemi
- D) Yağlama sistemi

28. Marş yapıldığında aracın motoru rahat dönüyor fakat çalışmıyorsa aşağıdakilerden hangisi arızalıdır?

- A) Yakıt sistemi
- B) Şarj sistemi
- C) Marş sistemi
- D) Yağlama sistemi

29. Aşağıdakilerden hangisi motordaki yağın görevidir?

- A) Motorun erken ısınmasını sağlamak
- B) Sürtünmeye bağlı aşınmayı önlemek
- C) Yakıt tasarrufu sağlamak
- D) Düzgün ateşlemeyi sağlamak

30. Motorda yağ seviyesi normalin çok altında iken motor çalıştırılırsa ne olur?

- A) Motor çok soğur.
- B) Motor yakıtına yağ karışır.
- C) Motor suyuna yağ karışır.
- D) Motor ısınır, yanar.

31. Aşağıdakilerden hangisi motorun hararet yapmasına yol açar?

- A) Lastik hava basıncının fazla olması
- B) Termostatın arızalı olması
- C) Vantilatör kayışının kopması
- D) Hararet göstergesinin arızalı olması

5. GRUP**MOTOR ve ARAÇ TEKNİĞİ BİLGİSİ****Y**

32. Motor çalışırken şarj lambası yanıyor ise sebebi aşağıdakilerden hangisidir?

- A) Marş motoru arızalıdır.
- B) Alternatör arızalıdır.
- C) Far ampulleri yanmıştır.
- D) Fan motoru arızalıdır.

33. Araçta, uzun farlar kaç metrelik mesafeyi aydınlatmalıdır?

- A) 100
- B) 150
- C) 200
- D) 250

34. Aracın farlarından biri sönmüş yanıyor ise sebebi aşağıdakilerden hangisi olabilir?

- A) Akümülatör boşalmıştır.
- B) Far kablo bağlantıları paslanmıştır.
- C) Akümülatör kablo bağlantıları paslanmıştır.
- D) Akümülatör kablo bağlantıları gevşektir.

35. Aşağıdakilerden hangisi debriyajın kaçırma sebebidir?

- A) Direksiyon kutusunun arızalı olması
- B) Şanzıman dişlilerinin arızalı olması
- C) Diferansiyel ayarının uygun olması
- D) Debriyaj balatasının aşınmış olması

36. Aşağıdakilerden hangisi araçla römork bağlantısına sürülür?

- A) Benzin
- B) Gres yağı
- C) Antifriz
- D) Hidrolik yağı

37. Aracın ön tekerleklerinde balanssızlık varsa bu durum aracı kullanan kişiye nasıl yansır?

- A) Kavramada titreşimler hissedilir.
- B) Direksiyonda titreşimler hissedilir.
- C) Vites kutusunda titreşimler hissedilir.
- D) Diferansiyelde titreşimler hissedilir.

38. Servis (ayak) frenine basıldığında aşağıdakilerden hangisi meydana gelir?

- A) Ön tekerlekler durur.
- B) Arka tekerlekler durur.
- C) Ön ve arka tekerlekler birlikte durur.
- D) Ön ve arka tekerlekler ayrı ayrı durur.

39. Fren yağı azalmış ise ne ile tamamlanır?

- A) Hidrolik yağı
- B) Dişli yağı
- C) Motor yağı
- D) Gres yağı

40. Aşağıdakilerden hangisi ön düzene ait parçadır?

- A) Vites kutusu
- B) Diferansiyel
- C) Şaft
- D) Rot başları

TEST BİTTİ.
CEVAPLARINIZI KONTROL EDİNİZ.

SINAV SIRASINDA UYULACAK KURALLAR

1. Sınavın başladığı andan itibaren, salon görevlilerinin tüm uyarılarına uymak zorundasınız.
2. Sınav başladıktan sonra görevlilerle konuşmanız ve soru sormanız yasaktır.
3. Sınav sırasında kopya çeken, çekmeye teşebbüs eden, kopya veren ya da kopya çekilmesine yardım eden adayların kimlikleri sınav tutanağına yazılacak ve sınavları geçersiz sayılacaktır. Ayrıca bu kişiler sınav salonundan çıkarılacaktır.
4. Görevliler, gerektiğinde oturduğunuz yerleri değiştirebilecektir.
5. Sınavda kurallara ve uyarılara uymayanların kimlikleri tutanakla tespit edilecek ve sınavları geçersiz sayılacaktır.
6. Sınav başladıktan sonra adayların birbirleriyle konuşmaları, kalem, silgi vb. şeyleri istemeleri yasaktır.
7. Sınav sırasında sigara, çay vb. içilmez.
8. Sınavın başladığı belirtilmeden test kitapçıkları açılmaz ve cevaplandırma yapılamaz.
9. Sınav sonrası test kitapçığını ve cevap kâğıdını mutlaka salon görevlilerine teslim ediniz. Test kitapçığını teslim etmeyen veya sayfalarından bir kısmını eksik teslim edenlerin sınavları geçersiz sayılacak, ayrıca haklarında yasal işlem yapılacaktır.

Soracağınız bir şey var mı? Varsa, şimdi sorunuz; sınav başladıktan sonra sorularınıza cevap verilmeyecektir. Hazır mısınız? Sınav, okulun bütün salonlarında aynı anda başlayacağı için başlama zilini beraberce bekleyelim. Hepinize başarılar dileriz.
(Salon başkanı başlama ve bitiş saatini tahtaya yazacaktır.)

Bu testin her hakkı saklıdır. Hangi amaçla olursa olsun, testlerin tamamının veya bir kısmının Millî Eğitim Bakanlığı Eğitim Teknolojileri Genel Müdürlüğü'nün yazılı izni olmadan kopya edilmesi, fotoğraflarının çekilmesi, bilgisayar ortamına alınması, herhangi bir yolla çoğaltılması, yayımlanması veya başka bir amaçla kullanılması yasaktır. Bu yasağa uymayanlar, doğabilecek cezaî sorumluluğu ve testlerin hazırlanmasındaki malî külfeti peşinen kabullenmiş sayılır.

BAŞLAYINIZ DENİLMEYEN TEST KİTAPÇIĞINI AÇMAYINIZ.